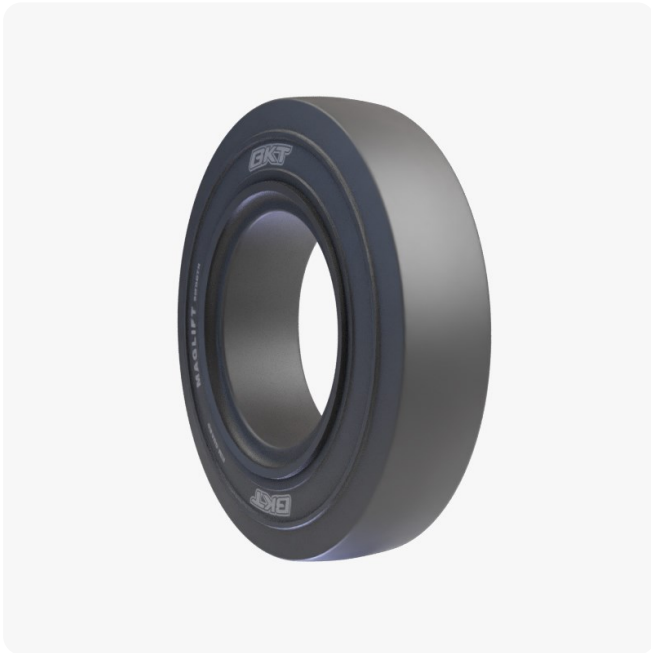


## MAGLIFT SMOOTH - Technische Daten



### Description

MAGLIFT SMOOTH wurde speziell für Luftfahrtbodengeräte (GSE) sowie Hafen- und Industrieanhänger entwickelt, die auf glatten Oberflächen eingesetzt werden. Der Reifen ist aus einer speziellen Gummimischung der Lauffläche hergestellt, die eine hervorragende Schnitt- und Reißfestigkeit sowie eine lange Reifenlebensdauer gewährleistet. Das glatte Laufflächendesign und die maximale Aufstandsfläche sorgen für außergewöhnliche Stabilität und optimierte Lastverteilung auch im Schwersteinsatz. MAGLIFT SMOOTH bietet hervorragende Traktion neben geringem Rollwiderstand bei niedriger Hitzeentwicklung für verbesserte Effizienz. Darüber hinaus bewahrt der speziell entwickelte Felgenschutz vor Radschäden, während die verstärkte Wulststruktur beste Haftung bietet und jegliches Risiko von Reifenschlupf während des Betriebs ausschließt.

### UM

International Standard

### Construction

◆ SOLID

### Machinery

Industrie: Anhänger

Version

STANDARD

Type

Tyre Size

11.00 - 20

## Dimensions International Standard

Section Width (mm)	256
Overall Diameter (mm)	1055
Rim Rec	8.00 - 20

## Load capacity (Kg)

km/h / bar	-
25 LOAD WHEEL	6540
25 STEER WHEEL	5450

Printed on 01.05.2024 18:22

All product data contained in this publication are for information purposes only and may be modified at any time without prior notice. Balkrishna Industries Ltd. or any of its subsidiary companies does not undertake any responsibility or liability for undetected errors and/or misprints. All rights reserved. The materials and contents of this publication and the website are the exclusive property of Balkrishna Industries Ltd. and are protected by industrial and/or intellectual property laws. The user is not permitted to copy, reproduce, transfer, upload, make use of, publish or spread any contents, in whole or in part, on paper format, electronic format or otherwise without prior written consent by Balkrishna Industries Ltd..