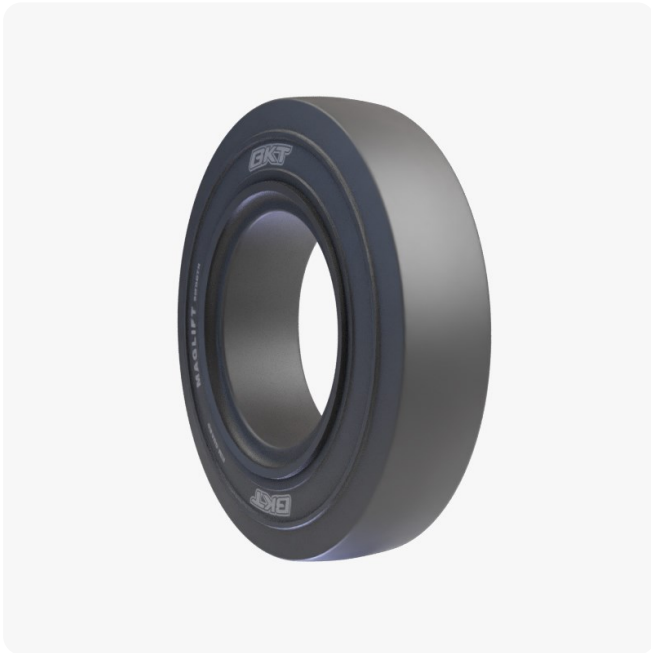


MAGLIFT SMOOTH - Technische Daten



Description

MAGLIFT SMOOTH wurde speziell für Luftfahrtbodengeräte (GSE) sowie Hafen- und Industrieanhänger entwickelt, die auf glatten Oberflächen eingesetzt werden. Der Reifen ist aus einer speziellen Gummimischung der Lauffläche hergestellt, die eine hervorragende Schnitt- und Reißfestigkeit sowie eine lange Reifenlebensdauer gewährleistet. Das glatte Laufflächendesign und die maximale Aufstandsfläche sorgen für außergewöhnliche Stabilität und optimierte Lastverteilung auch im Schwersteinsatz. MAGLIFT SMOOTH bietet hervorragende Traktion neben geringem Rollwiderstand bei niedriger Hitzeentwicklung für verbesserte Effizienz. Darüber hinaus bewahrt der speziell entwickelte Felgenschutz vor Radschäden, während die verstärkte Wulststruktur beste Haftung bietet und jegliches Risiko von Reifenschlupf während des Betriebs ausschließt.

UM

US Standard

Construction

◆ SOLID

Machinery

Industrie: Anhänger

Version	STANDARD
Type	
Tyre Size	12.00 - 20

Dimensions US Standard

Usa code	94071234
Overall Width (inch)	10.6
Overall Diameter (inch)	42.8
Rim Rec	8.00 - 20

Load capacity (lbs)

mph / psi	-
15 LOAD WHEEL	16665
15 STEER WHEEL	13890
5 OTHER VEHICLES	15135

Printed on 01.05.2024 20:29

All product data contained in this publication are for information purposes only and may be modified at any time without prior notice. Balkrishna Industries Ltd. or any of its subsidiary companies does not undertake any responsibility or liability for undetected errors and/or misprints. All rights reserved. The materials and contents of this publication and the website are the exclusive property of Balkrishna Industries Ltd. and are protected by industrial and/or intellectual property laws. The user is not permitted to copy, reproduce, transfer, upload, make use of, publish or spread any contents, in whole or in part, on paper format, electronic format or otherwise without prior written consent by Balkrishna Industries Ltd..