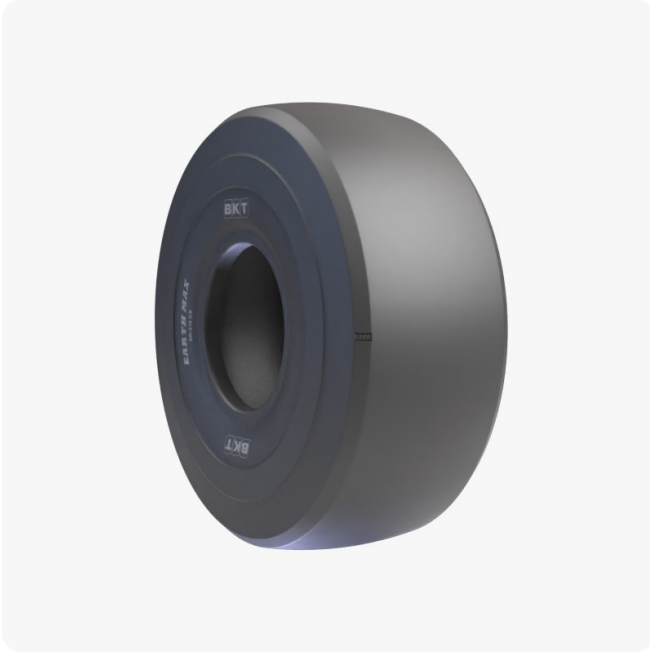


EARTHMAX SR 315 CS - Ficha técnica



Description

EARTHMAX SR 315 CS L-3S es un neumático radial All Steel diseñado especialmente para los ejes delanteros de las cargadoras con cadenas en operaciones mineras. El contorno especial de la banda de rodadura con un hombro biselado (CS) permite que las cadenas de los neumáticos se ajusten mejor a lo largo de la superficie de la banda de rodadura, incluida la zona del hombro. Su diámetro total tras la aplicación de la cadena coincide con el del BKT EARTHMAX SR 55 L-5S instalada en el eje trasero, para que los neumáticos delanteros y traseros coincidan.

EARTHMAX SR 315 CS se ha diseñado para eliminar el riesgo de daños en los neumáticos delanteros durante las operaciones de excavación con LHD (volquete rígido subterráneo) y cargadoras.

UM

US Standard

Construction

 RADIAL

Machinery

OTR: Cargadora LHD • Pala cargadora

SIZE	Version	USACode	TRA Code	Star R	LI/SS	RIM REC	RIM ALT	OW	OD	SLR	RC	Type
29.5 R 29	CUT RESISTANT COMPOUND	94069378	L3S	**	218 A2	25.00/3.5	24.00/3.5	30.7	74.4	33.1	225	TL
35/65 R 33	CUT RESISTANT COMPOUND	94070992	L3S	***	229 A2	28.00/3.5	-	34.6	76.7	34.1	231.7	TL
35/65 R 33	CUT RESISTANT COMPOUND	94069385	L3S	**	224 A2	28.00/3.5	-	34.6	76.7	34.1	231.7	TL

Printed on 27/04/2024 12:19

All product data contained in this publication are for information purposes only and may be modified at any time without prior notice. Balkrishna Industries Ltd. or any of its subsidiary companies does not undertake any responsibility or liability for undetected errors and/or misprints. All rights reserved. The materials and contents of this publication and the website are the exclusive property of Balkrishna Industries Ltd. and are protected by industrial and/or intellectual property laws. The user is not permitted to copy, reproduce, transfer, upload, make use of, publish or spread any contents, in whole or in part, on paper format, electronic format or otherwise without prior written consent by Balkrishna Industries Ltd..