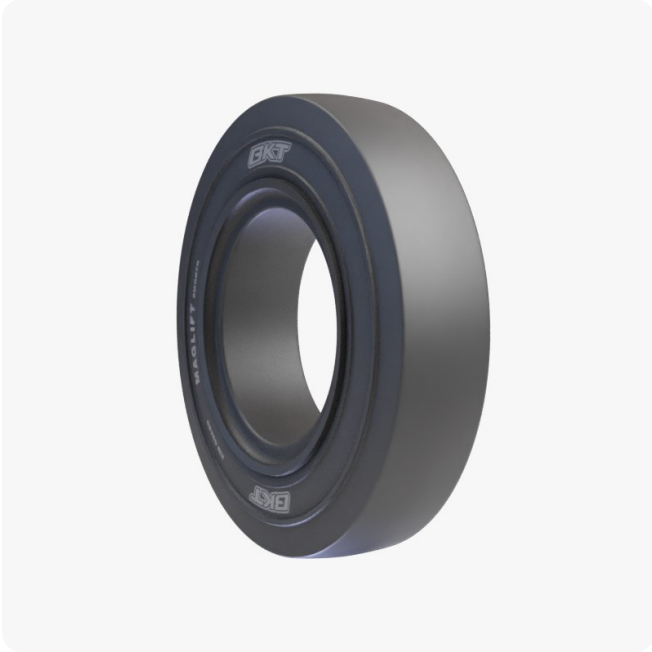


MAGLIFT SMOOTH - Ficha técnica



Description

MAGLIFT SMOOTH ha sido especialmente desarrollado para equipos de apoyo en tierra (GSE), remolques portuarios e industriales que operan en superficies lisas. El neumático está fabricado con una mezcla especial en la banda de rodadura que garantiza una excelente resistencia a todo tipo de cortes y una larga vida útil. El diseño liso de la banda de rodadura y su máxima superficie de contacto ofrecen una extraordinaria estabilidad y una distribución optimizada de la carga, incluso en condiciones de servicio extremas. MAGLIFT SMOOTH es sinónimo de excelente tracción, baja resistencia a la rodadura y baja emisión de calor, garantizando una mayor eficiencia. Además, el borde de protección de la llanta especialmente diseñado protege el neumático contra posibles daños, mientras que la estructura reforzada del talón garantiza un excepcional agarre y elimina cualquier riesgo de deslizamiento durante el funcionamiento.

UM

US Standard

Construction

◆ SOLID

Machinery

Industrial: Remolque

SIZE	Version	USACode	RIM REC	RIM ALT	OW	OD	Type
300 - 15 (315/70 - 15)	STANDARD	94073061	8.0 - 15		10	32.3	
10.00 - 20	STANDARD	94071227	8.00 - 20		10.5	40	
10.00 - 20	STANDARD	94071210	7.50 - 20		10	40	
11.00 - 20	STANDARD	94074006	8.00 - 20		10.1	41.5	
11.00 - 20	STANDARD	94074013	7.50 - 20		10.1	41.5	
12.00 - 20	STANDARD	94071234	8.00 - 20		10.6	42.8	
12.00 - 20	STANDARD	94071241	8.50 - 20		11.1	42.8	

Printed on 05/05/2024 6:23

All product data contained in this publication are for information purposes only and may be modified at any time without prior notice. Balkrishna Industries Ltd. or any of its subsidiary companies does not undertake any responsibility or liability for undetected errors and/or misprints. All rights reserved. The materials and contents of this publication and the website are the exclusive property of Balkrishna Industries Ltd. and are protected by industrial and/or intellectual property laws. The user is not permitted to copy, reproduce, transfer, upload, make use of, publish or spread any contents, in whole or in part, on paper format, electronic format or otherwise without prior written consent by Balkrishna Industries Ltd..