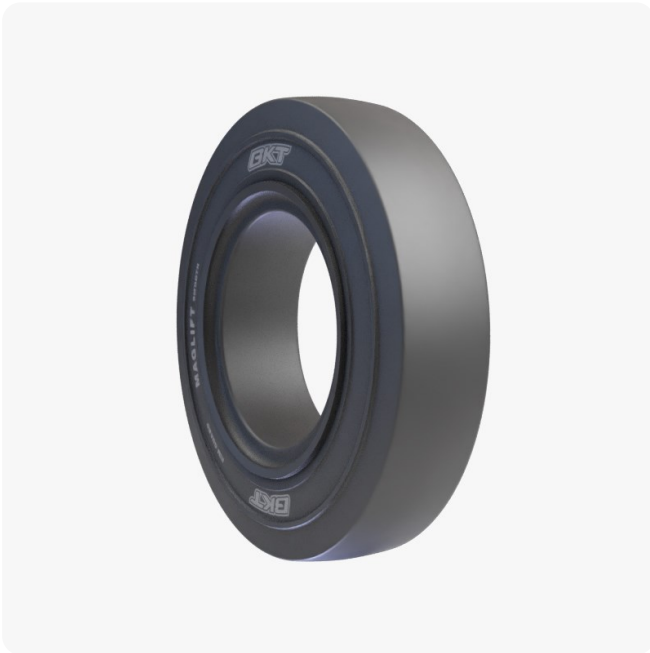


MAGLIFT SMOOTH - Spécifications techniques



Description

MAGLIFT SMOOTH a été spécialement conçu pour les matériels de soutien au sol (GSE), les remorques portuaires et industrielles qui opèrent sur des surfaces lisses. Ce pneu est réalisé avec un composé spécial de la bande de roulement, qui garantit une excellente résistance à tout type de coupure et un cycle de vie plus long du pneu. Le design lisse de la bande de roulement et sa zone de contact maximale offrent une excellente stabilité et une répartition optimale de la charge même dans des conditions de service difficiles. MAGLIFT SMOOTH est synonyme de traction exceptionnelle, faible résistance au roulement et faible dégagement de chaleur, ce qui lui confère une plus grande efficacité. De plus, le bord de protection de la jante est spécialement conçu pour protéger le pneu contre tout dommage, tandis que la structure renforcée de la tringle garantit une adhérence optimale et élimine tout risque de dérapage pendant les opérations.

UM

US Standard

Construction

◆ SOLID

Machinery

Industriel: Remorque

Version

STANDARD

Type

Tyre Size

10.00 - 20

Dimensions US Standard

Usa code	94071210
Overall Width (inch)	10
Overall Diameter (inch)	40
Rim Rec	7.50 - 20

Load capacity (lbs)

mph / psi	-
15 LOAD WHEEL	13225
15 STEER WHEEL	11025
5 OTHER VEHICLES	12015

Printed on 03/05/2024 08:08

All product data contained in this publication are for information purposes only and may be modified at any time without prior notice. Balkrishna Industries Ltd. or any of its subsidiary companies does not undertake any responsibility or liability for undetected errors and/or misprints. All rights reserved. The materials and contents of this publication and the website are the exclusive property of Balkrishna Industries Ltd. and are protected by industrial and/or intellectual property laws. The user is not permitted to copy, reproduce, transfer, upload, make use of, publish or spread any contents, in whole or in part, on paper format, electronic format or otherwise without prior written consent by Balkrishna Industries Ltd..