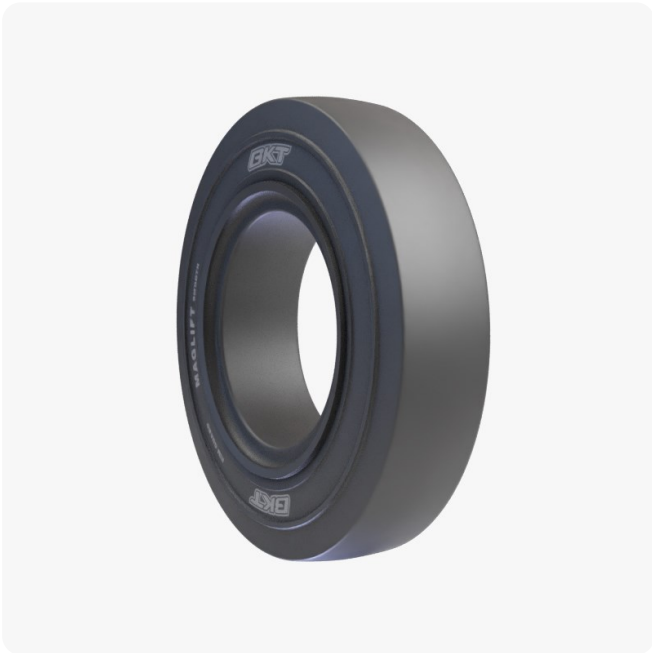


MAGLIFT SMOOTH - Specifiche tecniche



Description

MAGLIFT SMOOTH è stato appositamente sviluppato per attrezzature di supporto al suolo (GSE), rimorchi portuali e industriali che operano su superfici lisce. Lo pneumatico è realizzato con una speciale miscela del battistrada, che garantisce un'eccellente resistenza a ogni tipo di taglio nonché una lunga durata dello pneumatico. Il design liscio del battistrada e la sua area di contatto massima offrono eccellente stabilità e la distribuzione del carico ottimizzata anche in condizioni di servizio gravose. MAGLIFT SMOOTH è sinonimo di trazione eccellente, bassa resistenza al rotolamento e basso sviluppo di calore assicurando un'efficienza migliore. Inoltre, il bordo di protezione del cerchio appositamente progettato protegge lo pneumatico contro danni, mentre la struttura rinforzata del tallone garantisce la migliore aderenza ed elimina qualsiasi rischio di slittamento durante le operazioni.

UM

US Standard

Construction

◆ SOLID

Machinery

Industriale: Rimorchio

Version

STANDARD

Type

Tyre Size

10.00 - 20

Dimensions US Standard

Usa code	94071227
Overall Width (inch)	10.5
Overall Diameter (inch)	40
Rim Rec	8.00 - 20

Load capacity (lbs)

mph / psi	-
15 LOAD WHEEL	13225
15 STEER WHEEL	11025
5 OTHER VEHICLES	12015

Printed on 07/05/2024 05:52

All product data contained in this publication are for information purposes only and may be modified at any time without prior notice. Balkrishna Industries Ltd. or any of its subsidiary companies does not undertake any responsibility or liability for undetected errors and/or misprints. All rights reserved. The materials and contents of this publication and the website are the exclusive property of Balkrishna Industries Ltd. and are protected by industrial and/or intellectual property laws. The user is not permitted to copy, reproduce, transfer, upload, make use of, publish or spread any contents, in whole or in part, on paper format, electronic format or otherwise without prior written consent by Balkrishna Industries Ltd..