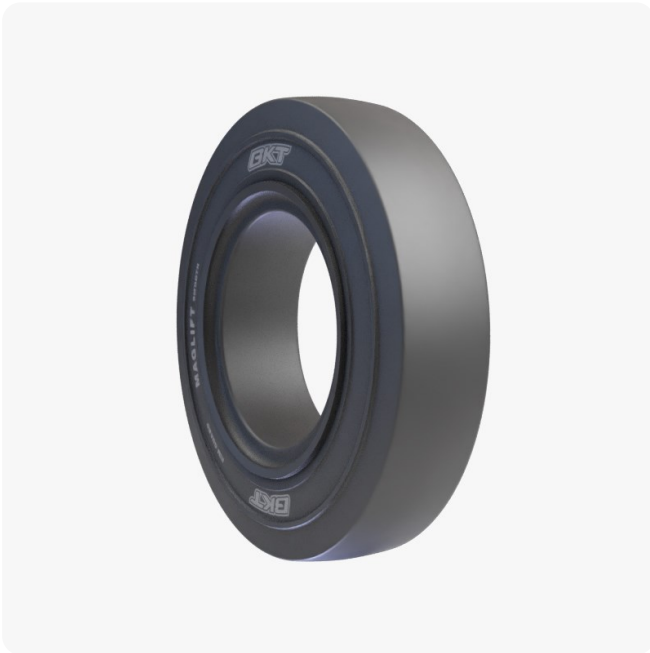


## MAGLIFT SMOOTH - Specificații tehnice



### Descriere

MAGLIFT SMOOTH a fost proiectată special pentru echipamente de sprijin la sol (GSE), pentru remorcile portuare și industriale care funcționează pe suprafețe netede. Anvelopa este fabricată dintr-un compus special al benzii de rulare, care asigură o rezistență excelentă la tăiere și așchiere și o durată lungă de viață. Designul neted al benzii de rulare și suprafața maximă de contact oferă o stabilitate extraordinară și o distribuție optimizată a sarcinii chiar și în condiții grele de lucru. MAGLIFT SMOOTH asigură o tracțiune excelentă, o rezistență redusă la rulare și un nivel scăzut de acumulare a căldurii pentru o eficiență îmbunătățită. În plus, protecția special concepută a jantei asigură protecție împotriva deteriorării roților, în timp ce structura ranforsată a talonului asigură cea mai bună aderență și elimină orice risc de alunecare în timpul operațiunilor.

### UM

US Standard

### Construcție

◆ SOLID

### Mașinării

Industrial: Remorcă

Versiune

STANDARD

Tip

Dimensiunea anvelopei

12.00 - 20

## Dimensiuni US Standard

Usa code	94071234
Overall Width (inch)	10.6
Overall Diameter (inch)	42.8
Rim Rec	8.00 - 20

## Load capacity (lbs)

mph / psi	-
15 LOAD WHEEL	16665
15 STEER WHEEL	13890
5 OTHER VEHICLES	15135

Imprimat pe 5/7/2024 12:55 AM

All product data contained in this publication are for information purposes only and may be modified at any time without prior notice. Balkrishna Industries Ltd. or any of its subsidiary companies does not undertake any responsibility or liability for undetected errors and/or misprints. All rights reserved. The materials and contents of this publication and the website are the exclusive property of Balkrishna Industries Ltd. and are protected by industrial and/or intellectual property laws. The user is not permitted to copy, reproduce, transfer, upload, make use of, publish or spread any contents, in whole or in part, on paper format, electronic format or otherwise without prior written consent by Balkrishna Industries Ltd..