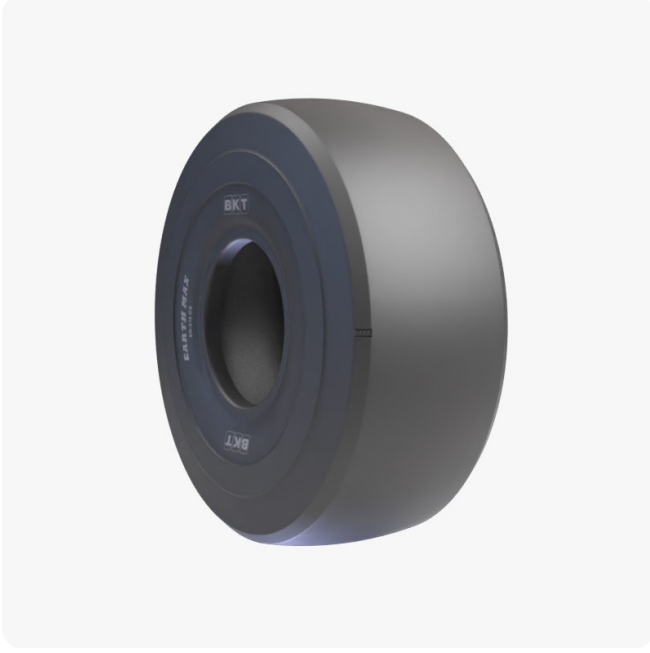


## EARTHMAX SR 315 CS - Teknik Özellikler



### Description

EARTHMAX SR 315 CS L-3S, madencilik operasyonlarında zincirli yükleyicilerin ön aksları için özel olarak tasarlanmış Tamamen Çelik bir radyal lastiktir.

Pahlı Omuz (Chamfered Shoulder; CS) ile özel sırt konturu, lastik zincirlerinin omuz bölgesi de dahil olmak üzere sırt yüzeyi boyunca daha iyi oturmasını sağlar.

Zincir uygulamasından sonraki Genel Çap, ön ve arka lastiklerin yakın eşleşmesi için arka aksa takılan BKT EARTHMAX SR 55 L-5S ile uyumludur.

EARTHMAX SR 315 CS, LHD'ler (Yeraltı Yük Taşıma Damperi) ve yükleyicilerle kazma işlemleri sırasında ön lastik hasarı riskini ortadan kaldırmak için tasarlanmıştır.

### UM

International Standard

### Construction

 RADIAL

### Machinery

Yoldışı: Yük taşıma damperi (LHD) • Yükleyici

Version	CUT RESISTANT COMPOUND
Type	TL
Tyre Size	29.5 R 29
LI/SS	218 A2

## Dimensions International Standard

Overall Width (mm)	779
Overall Diameter (mm)	1891
Static Loaded Radius (mm)	842
Rolling Circumference (mm)	5714
Rim Rec	25.00/3.5
Rim Alt	24.00/3.5
Star Rating	**
TRA Code	L3S

## Load capacity (Kg)

km/h / bar	5.25	5.50	5.75	6.00	6.25	6.50
10	20000	20600	21200	22400	23000	23600

Printed on 4/17/2024 3:19 AM

All product data contained in this publication are for information purposes only and may be modified at any time without prior notice. Balkrishna Industries Ltd. or any of its subsidiary companies does not undertake any responsibility or liability for undetected errors and/or misprints. All rights reserved. The materials and contents of this publication and the website are the exclusive property of Balkrishna Industries Ltd. and are protected by industrial and/or intellectual property laws. The user is not permitted to copy, reproduce, transfer, upload, make use of, publish or spread any contents, in whole or in part, on paper format, electronic format or otherwise without prior written consent by Balkrishna Industries Ltd..