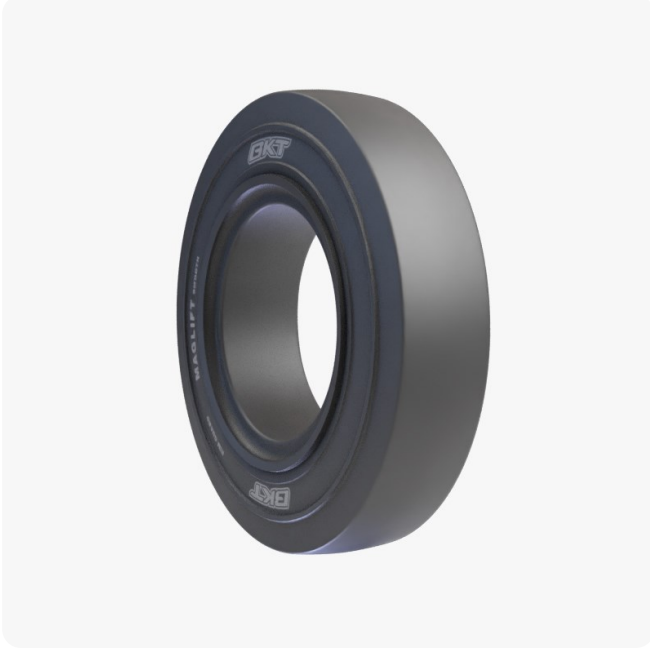


MAGLIFT SMOOTH - Teknik Özellikler



Description

MAGLIFT SMOOTH, pürüzsüz yüzeylerde çalışan yer destek ekipmanları (GSE), liman ve endüstriyel römorklar için özellikle tasarlanmıştır. Lastik, mükemmel kesik ve kopma direnci ve uzun lastik kullanım ömrü sağlayan özel bir sırt hamurundan üretilmiştir. Pürüzsüz sırt tasarımı ve maksimum temas alanı, ağır hizmet koşullarında bile olağanüstü stabilite ve optimize edilmiş yük dağılımı sağlar. MAGLIFT SMOOTH, daha iyi verimlilik için mükemmel çekişin yanı sıra düşük yuvarlanma direnci ve düşük ısı birikimi gösterir. Ek olarak, özel olarak tasarlanmış jant koruması tekerlek hasarına karşı koruma sunarken güçlendirilmiş damak yapısı ise en iyi kavramayı sağlar ve operasyonlar sırasında kayma riskini ortadan kaldırır.

UM

International Standard

Construction

◆ SOLID

Machinery

Endüstriyel: Römork

Version	STANDARD
Type	
Tyre Size	10.00 - 20

Dimensions International Standard

Overall Width (mm)	266
Overall Diameter (mm)	1015
Rim Rec	8.00 - 20

Load capacity (Kg)

km/h / bar	-
25 LOAD WHEEL	6000
25 STEER WHEEL	5000
10 OTHER VEHICLES	5450

Printed on 5/6/2024 10:29 PM

All product data contained in this publication are for information purposes only and may be modified at any time without prior notice. Balkrishna Industries Ltd. or any of its subsidiary companies does not undertake any responsibility or liability for undetected errors and/or misprints. All rights reserved. The materials and contents of this publication and the website are the exclusive property of Balkrishna Industries Ltd. and are protected by industrial and/or intellectual property laws. The user is not permitted to copy, reproduce, transfer, upload, make use of, publish or spread any contents, in whole or in part, on paper format, electronic format or otherwise without prior written consent by Balkrishna Industries Ltd..